

ハードディスクデュプリケーター

SSD / Hard Disk Duplicator



Open Platform シリーズ

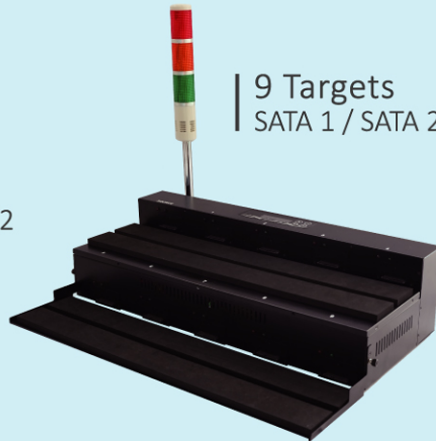
最大19台HDD・SSD同期コピー



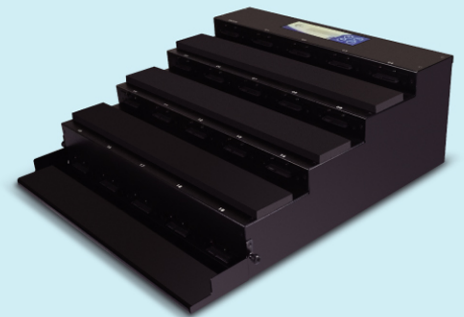
転送速度
18 GB
/分



4 Targets
SATA 1 / SATA 2

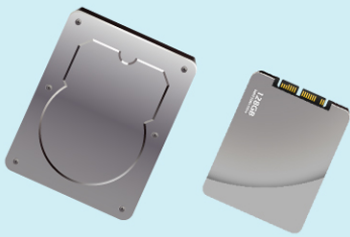


9 Targets
SATA 1 / SATA 2



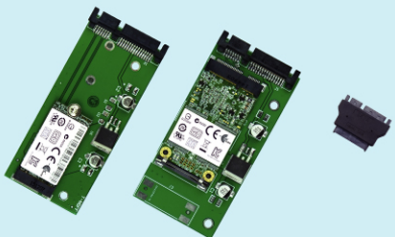
19 Targets
SATA 1

高速・簡単操作・高信頼性・豊富な機能を満載・
キitting会社



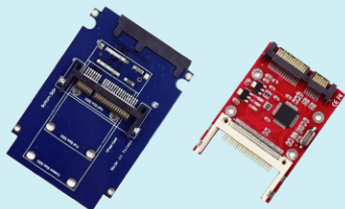
2.5と3.5インチHDDのコピーを対応

簡単操作・高速で2.5" HDDと3.5" HDDのコピーを可能です。2.5" SSDをコピーする場合は専用変換アダプターが必要になります。



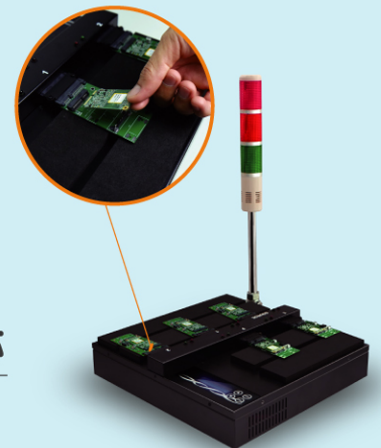
多様なSSDインタフェース対応

高互換性インタフェース対応、mSATA, Slim SATA, Micro SATA と M.2(NGFF) SSD 対応。



CFカードとcFastカードのコピーを対応

高互換性インタフェース、変換アダプターでCFカードとcFastカードのコピーを可能。



※ 製品改善などのために仕様は予告なく変更する事があります。予めご了承下さい。

大容量のHDDのコピーやバックアップ、データ消去など
 お客様の使用目的に応じて様々な使い方ができます。
 キットティング会社に最適の業務用大量HDD/SSDコピー機。

転送速度 18 GB/分	SATA 1 2 3 対応	クロス コピー 対応	非同期 コピー 対応	インテリジェント コピー (簡易コピー)
不良セクタ スキップ 機能	DoD 準拠 消去方式	ベリファイ & コンペア	MBR GPT パーティション 対応	クリッピング 機能

製品仕様

製品名	iOpen-P400	iOpen-P900	iOpen-P1900
対応インターフェイス	SATA(2.5inch、3.5inch標準対応) / IDE(SATA→IDE変換基盤オプション対応) (※2.5inch HDD/SSD, CF/CFast変換アダプターオプション)		SATA(2.5inch、3.5inch標準対応) / IDE(2.5inch、3.5inch標準対応、1.8inchオプション対応) (※2.5inch HDD/SSD, CF/CFast変換アダプターオプション)
対応OS	Windows: FAT16/FAT32,exFAT,NTFS. Linux: ext2,ext3,ext4 OSX: HFS,HFS+(物理コピーのためOSには依存しません)		
データ転送速度	SATA 1: 理論値 9GB/分 (実質値6GB/分) / SATA 2: 理論値 18GB/分 (実質値12GB/分) / (※ハードディスクにより異なります。)		
QuickCopy対応OS	Microsoft Windows 98 / ME , Windows 2000 / XP , Windows 2003 Server, Windows Vista, Windows 10 / Linux , Novell, Unix/Xenix, Mac OS X,		
QuickCopy対応ファイルシステム	FAT 16 / FAT 32 / NTFS / HFS/ HFS+ / EXT2 , EXT3		
電源	AC100V~230V 50/60Hz		
消費電力	最大250W	最大300W	最大500W
外形寸法	340 (D) x 360 (W) x 100 (H) mm	400 (D) x 645 (W) x 16 (H) mm	165 (D) x 44 (W) x 165 (H) mm
重量	4.2 Kg	8.2 Kg	7.8 Kg
動作環境	気温:5℃~40℃ / 湿度:80%まで(結露なき事)		
付属品	取扱説明書 / AC電源ケーブル / 保証書	取扱説明書 / AC電源ケーブル / 保証書	取扱説明書 / AC電源ケーブル / 保証書



ヨタデータ・テクノロジー株式会社
 〒533 - 0033
 大阪府大阪市東淀川区東中島2丁目8番8号
 ワークステーション新大阪2F
 TEL:81-6-6326-6622(代表)
 FAX:81-6-6326-6623
 E-mail: sales@yottadata.co.jp

■ 本カタログに記載の仕様書は予告なく変更される場合があります。
<http://www.yottadata.co.jp>