

携帯型ハードディスクデュプリケーター

Portable SSD / Hard Disk Duplicator



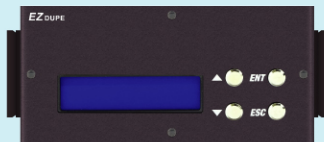
Portable 携帯型シリーズ

最大3台HDD・SSD同期コピー



アメリカ国防省
データ消去準拠

転送速度
18 GB/分



1 Targets
SATA 2



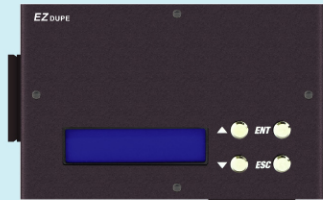
2 Targets
SATA 2



3 Targets
SATA 2



1 Targets
SATA 1

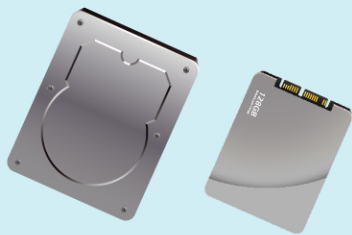


2 Targets
SATA 1



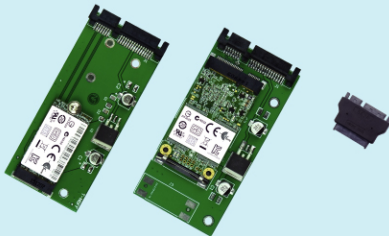
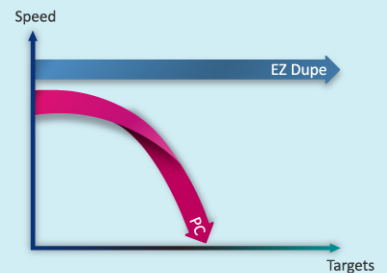
3 Targets
SATA 1

高速・簡単操作・高信頼性・プロの現場での使用を想定した機能満載HDD/SSDコピー機です。



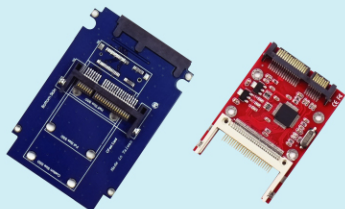
2.5と3.5インチHDDのコピーを対応

簡単操作・高速で2.5" HDDと3.5" HDDのコピーを可能です。2.5" SSDをコピーする場合は専用変換アダプターが必要になります。



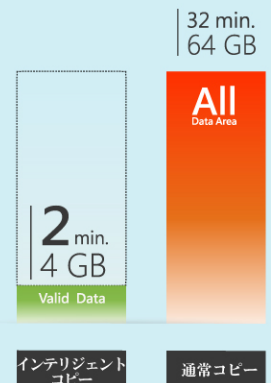
多様なSSDインタフェース対応

高互換性インタフェース対応、mSATA, Slim SATA, Micro SATA と M.2(NGFF) SSD 対応。



CFカードとcFastカードのコピーを対応

高互換性インタフェース、変換アダプターでCFカードとcFastカードのコピーを可能。



※ 製品改善などのために仕様は予告なく変更する事があります。予めご了承下さい。

高速・簡単操作・高信頼性・プロの現場での使用を 想定した機能満載HDD/SSDコピー機です。

転送速度
18GB/分

SATA
1 2 3
対応

クロス
コピー
対応

非同期
コピー
対応

インテリジェント
コピー
(簡易コピー)

不良セクタ
スキップ
機能

DoD
準拠
消去方式

ベリファイ
&
コンペア

MBR
GPT
パーティション
対応

クリッピング
機能

製品仕様

製品名	iHDmini Pro 1	iHDmini Pro 2	iHDmini Pro 3
対応インターフェイス	SATA(2.5inch、3.5inch標準対応) / IDE(SATA→IDE変換基盤オプション対応) (※2.5inch HDD/SSD、CF/CFast変換アダプターオプション)		
対応OS	Windows: FAT16/FAT32,exFAT,NTFS. Linux: ext2,ext3,ext4 OSX: HFS,HFS+(物理コピーのためOSには依存しません)		
データ転送速度	SATA 1: 理論値 9GB/分 SATA 2: 理論値 18GB/分 (※ハードディスクにより異なります。)		
QuickCopy対応OS	Microsoft Windows 98 / ME , Windows 2000 / XP , Windows 2003 Server, Windows Vista, Windows 10 / Linux , Novell, Unix/Xenix, Mac OS X,		
QuickCopy対応ファイルシステム	FAT 16 / FAT 32 / NTFS / HFS/ HFS+ / EXT2 , EXT3		
認証規格	FCC / CE / RoHS		
コピー領域	インテリジェントコピー / 全領域コピー		
キャッシュメモリ	最大128MB		
電源	AC100V～240V 50/60Hz		
外形寸法	HDmin SATA 1: 160 (D) x 100 (W) x 30 (H) mm	HDmin SATA 2: 150 (D) x 70 (W) x 30 (H) mm	
重量	HDmin SATA 1: 0.4 Kg HDmin SATA 2: 0.3 Kg		
動作環境	気温: 5℃～40℃ / 湿度: 80%まで (結露なき事)		
付属品	取扱説明書 / AC電源ケーブル / 保証書		



ヨタデータ・テクノロジー株式会社

〒533 - 0033

大阪府大阪市東淀川区東中島2丁目8番8号
ワークステーション新大阪2F

TEL:81-6-6326-6622(代表)

FAX:81-6-6326-6623

E-mail: sales@yottadata.co.jp

■本カタログに記載の仕様書は予告なく変更される場合があります。
<http://www.yottadata.co.jp>